

# Mi diccionario ilustrado



**Este diccionario pertenece a**





**DICCIONARIO ILUSTRADO  
MINISTERIO DE EDUCACIÓN  
Gobierno de Chile**

Coordinación general  
**DIVISIÓN DE EDUCACIÓN GENERAL  
PROGRAMA DE EDUCACIÓN RURAL**  
Alicia Foxley Valdivieso

Contenidos  
**PROGRAMA INTERDISCIPLINARIO DE INVESTIGACIONES EN EDUCACIÓN (PIIE)**  
Servicio de Apoyo en la elaboración de una propuesta pedagógica para la educación rural y el diseño de recursos educativos con enfoque interdisciplinar para aulas multigrado, Licitación ID 592-39-LQ24

Ajustes y asesoría curricular  
Paula Olavarría Carquin

Revisiones finales  
Cecilia La Rivera Vega, David González González, Magdalena Casanova Vidal, Margarita Silva Roman, Rodrigo Torres Cañete y Zoila Díaz Berton (Desarrollo pedagógico, MINEDUC).

Dirección de Arte  
Estudio Repisa / Sandra Ureta Marín

Diseño y Diagramación  
Wanda Perez Mainero y Paloma Garling Gabler

ISBN (digital):

ISBN (impreso):

Se imprimieron XXXX ejemplares en 2026, Santiago de Chile en XXXX impresores.

Se autoriza la reproducción parcial citando la fuente correspondiente. Prohibida su venta.

# Bienvenida a tu Diccionario Ilustrado

Este será tu Diccionario ilustrado: un cuaderno para guardar las palabras nuevas que vas aprendiendo.

## ¿Qué es?

Un cuaderno ordenado por las letras del abecedario. En cada letra escribirás palabras que empiezan con esa letra y harás un dibujo o una idea de lo que significan.

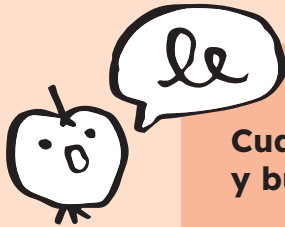
## ¿Para qué sirve?

Para aprender y recordar palabras, fijarte en su sonido inicial, y tener ayuda cuando estés leyendo o escribiendo.

## ¿Cómo lo usas?

Cuando aparezca una palabra nueva:

- **Identifica su primera letra y búscala en el diccionario,**
- **escríbela (como puedas o con ayuda),**
- **y dibuja o escribe qué significa.**

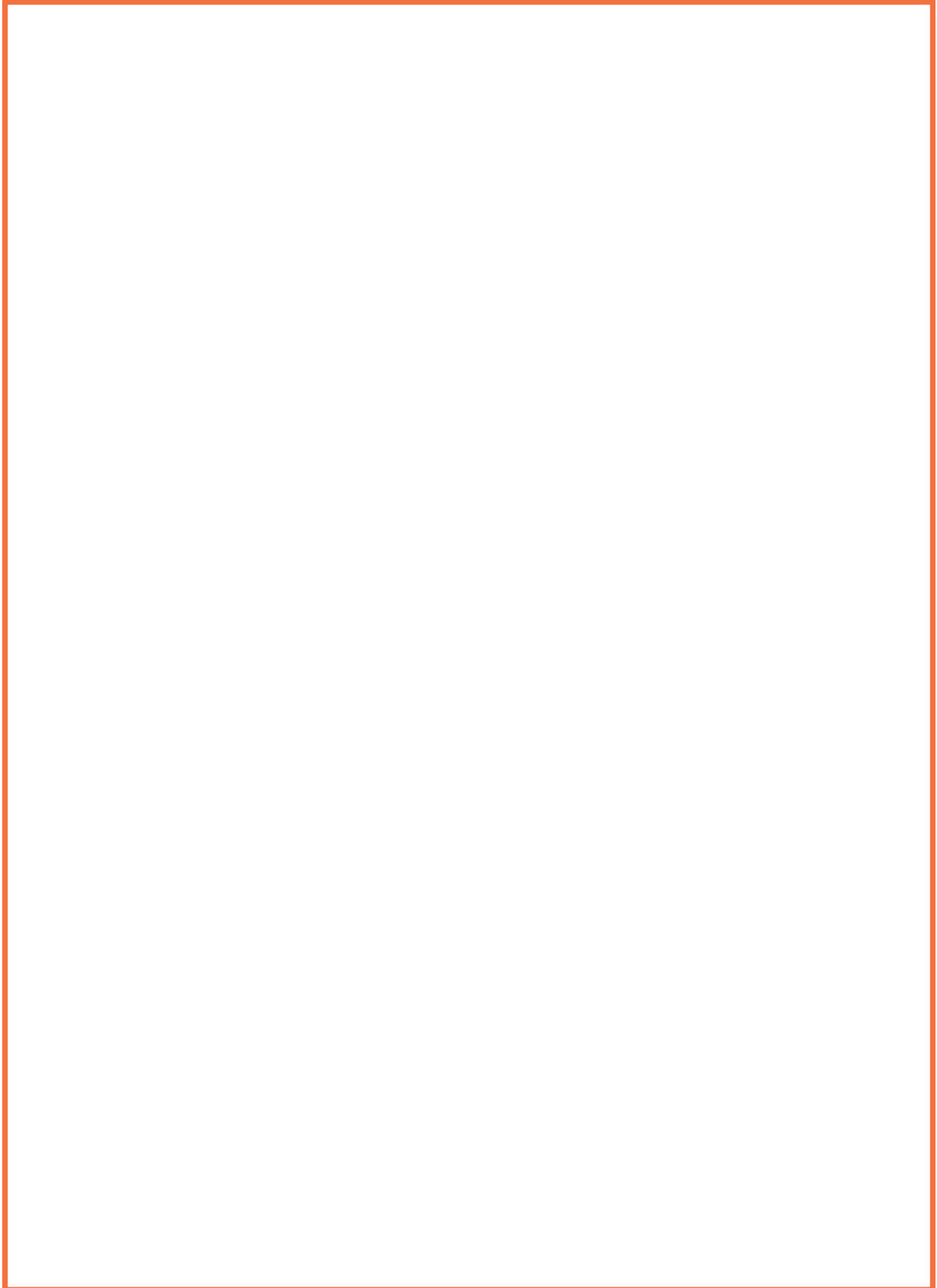


**Cuando necesites escribir, abre tu diccionario y busca palabras para usarlas.**



A a

O o



**B b**

Bb



C c

C c



D d

D d



E e

E e



**F f**

*F f*



G g

G g



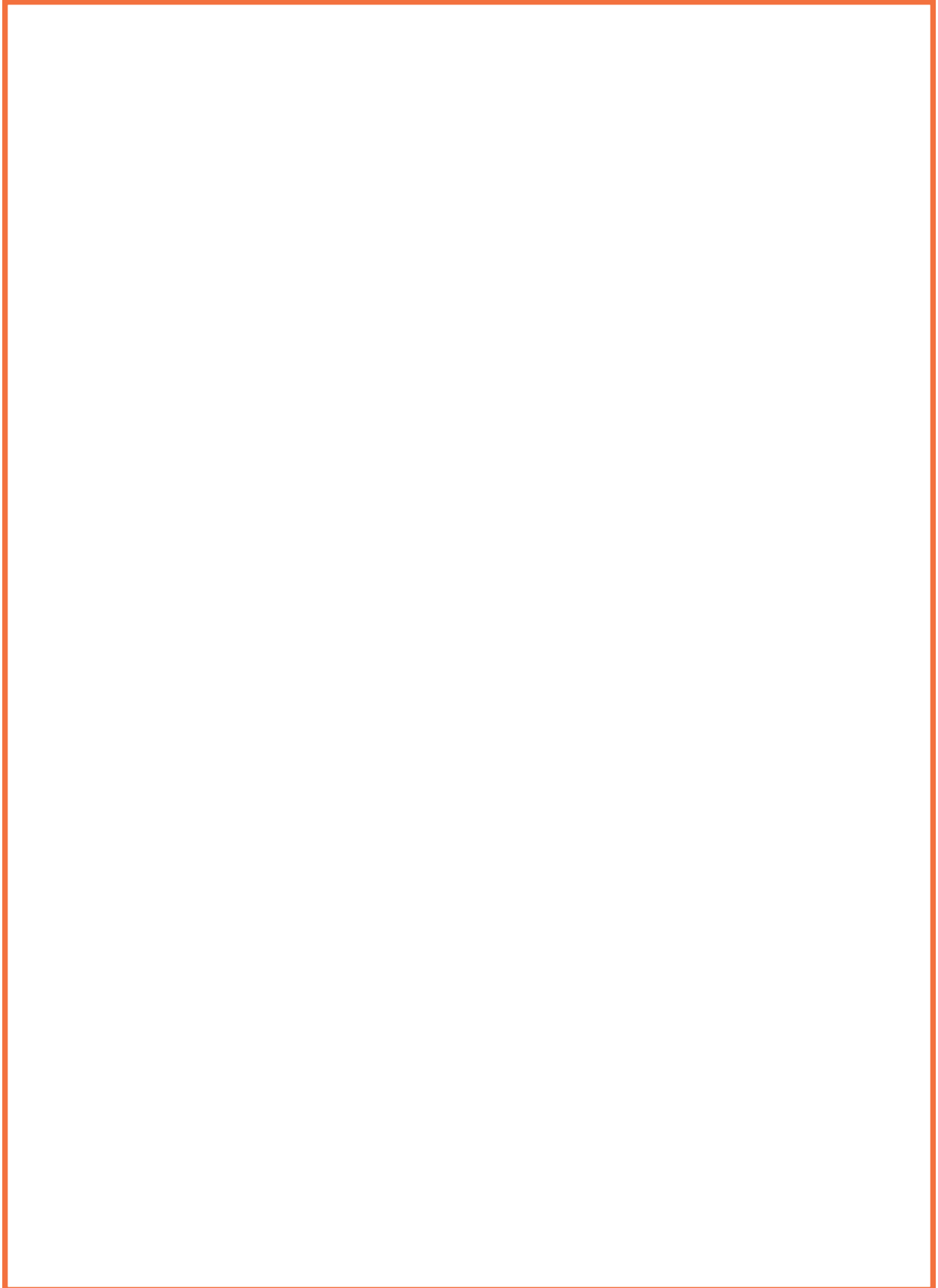
H h

H h



**I** i

J j



J j

J j



**K k**

*K k*



L I

Ll



M m

M m



N n

N n



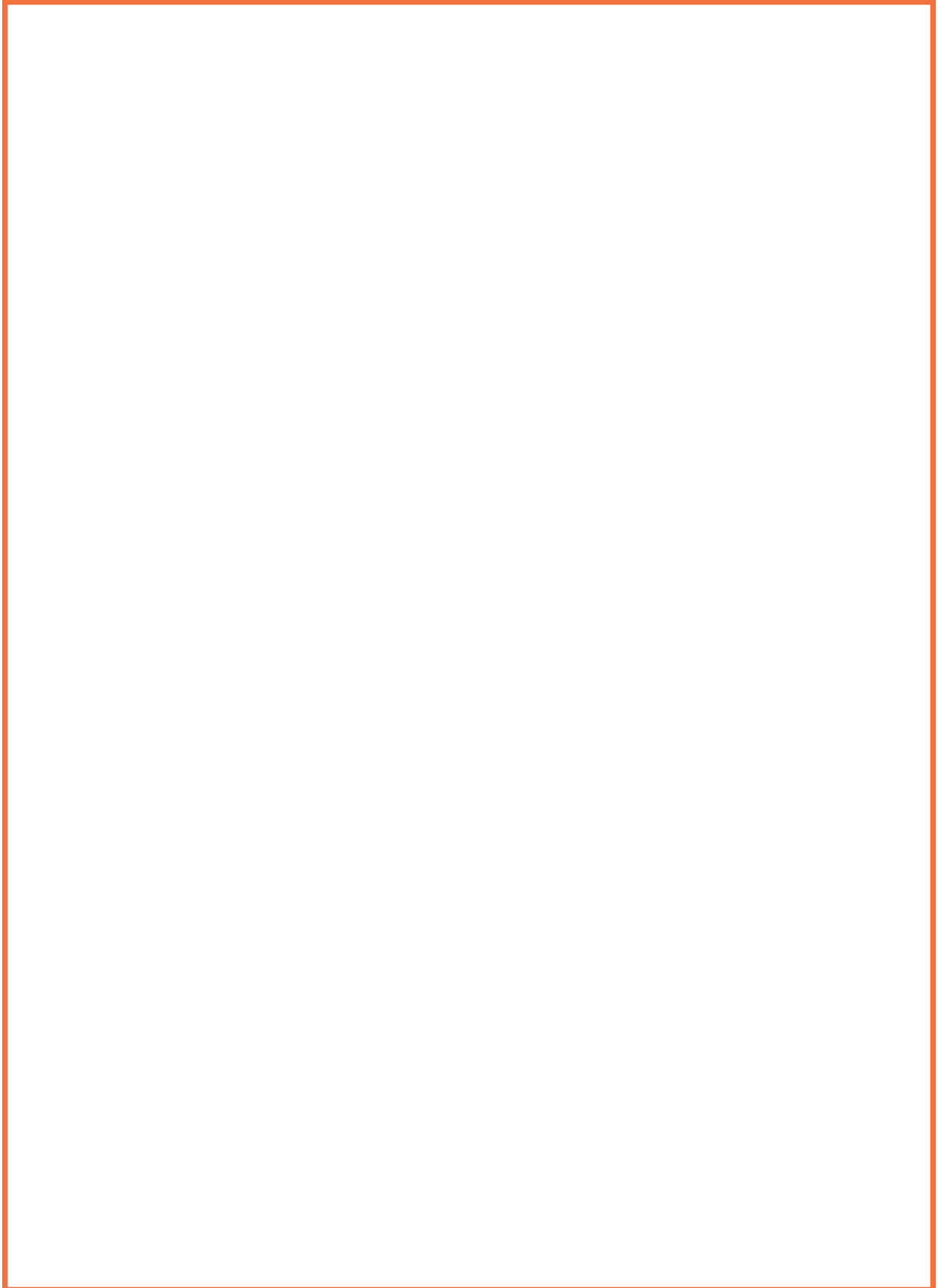
Ñ ñ

Ñ ñ



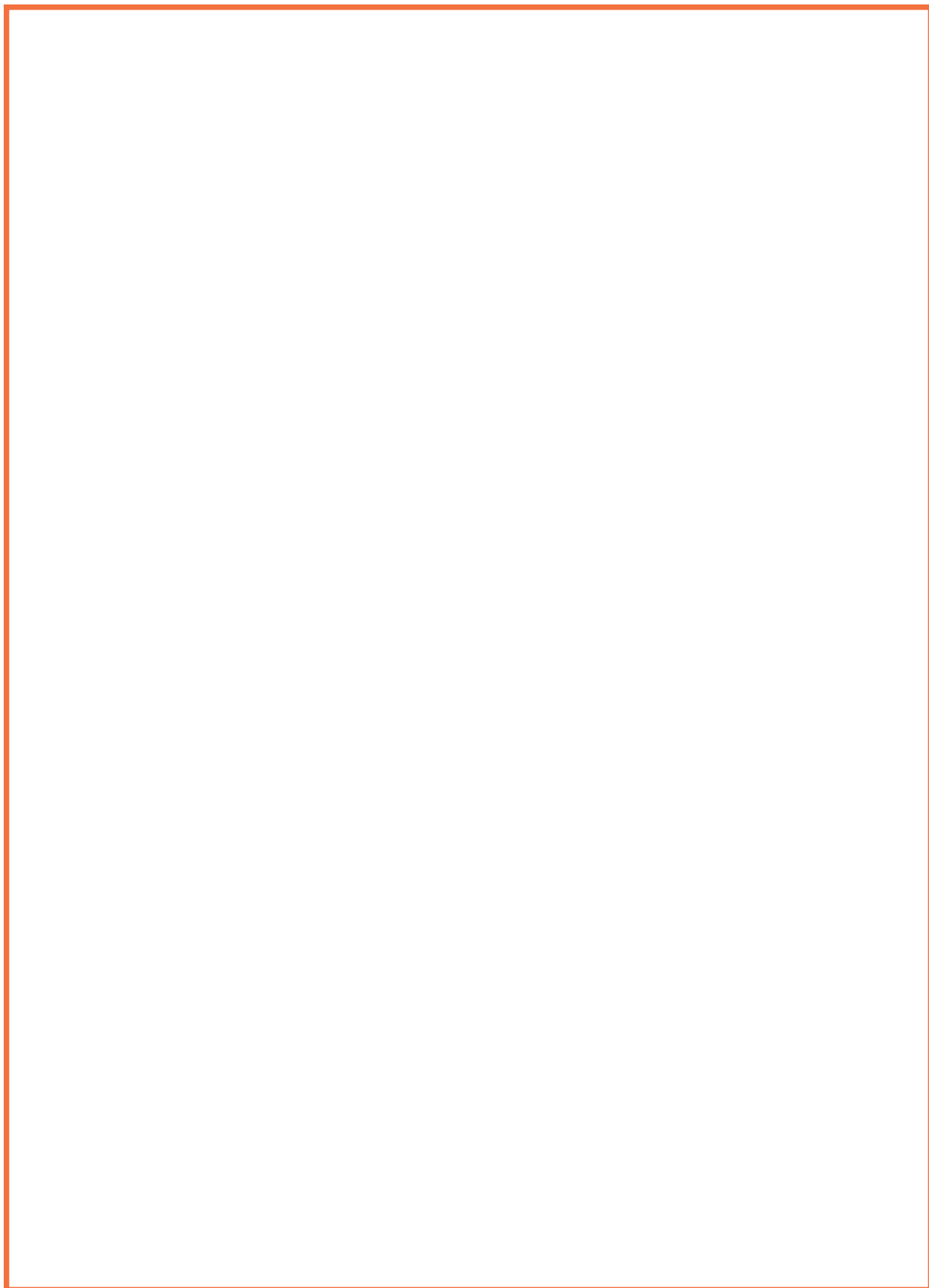
O o

O o



P p

P p



Q q

Q q



R r

R r



S s

Handwritten cursive letters 'S' and 's'.



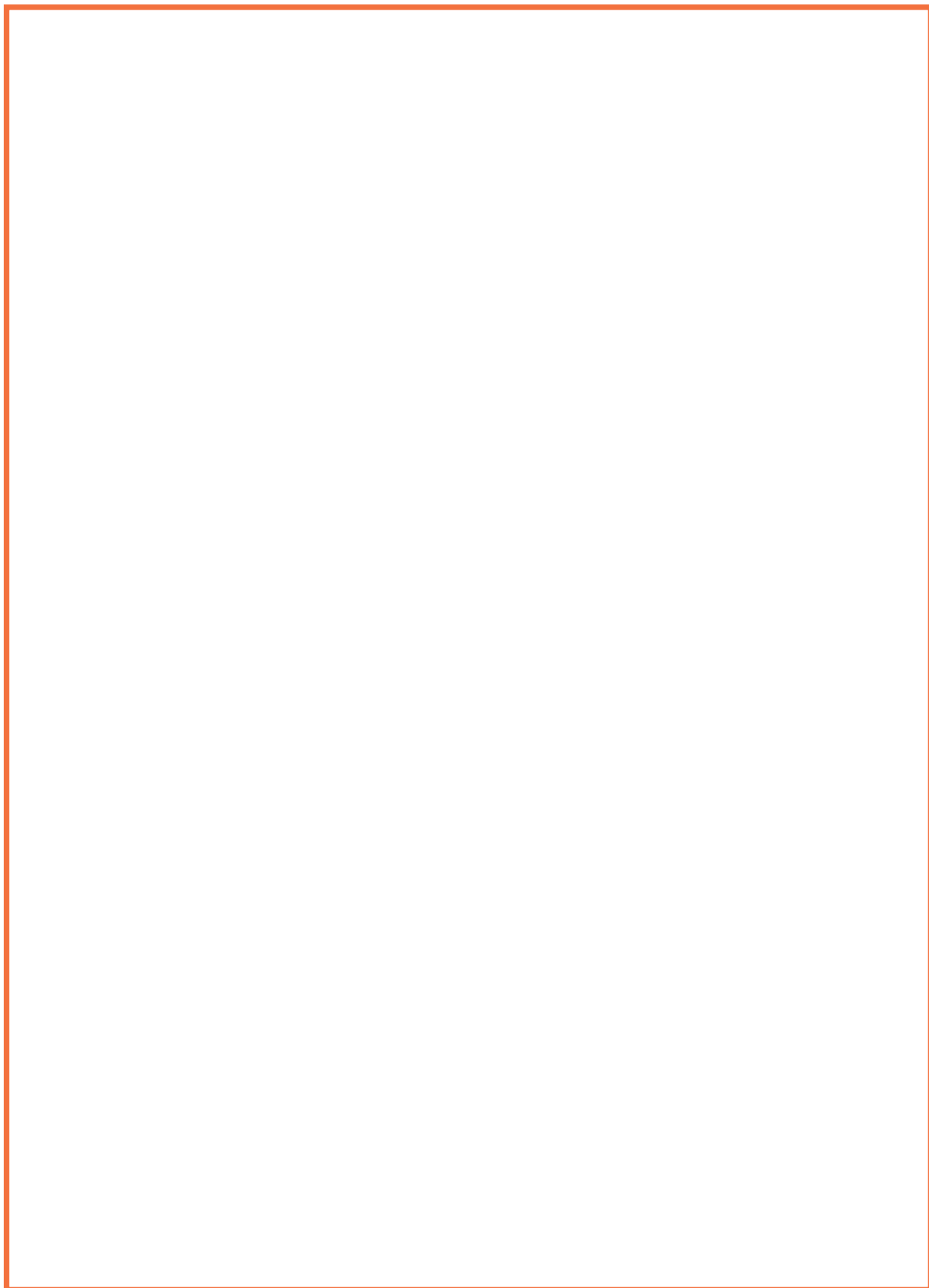
T t

Z z



U u

U u



V v

U u



W w

W w



**X x**

*X x*



Y y

Y y



Z z

Z z





# Mi diccionario ilustrado

